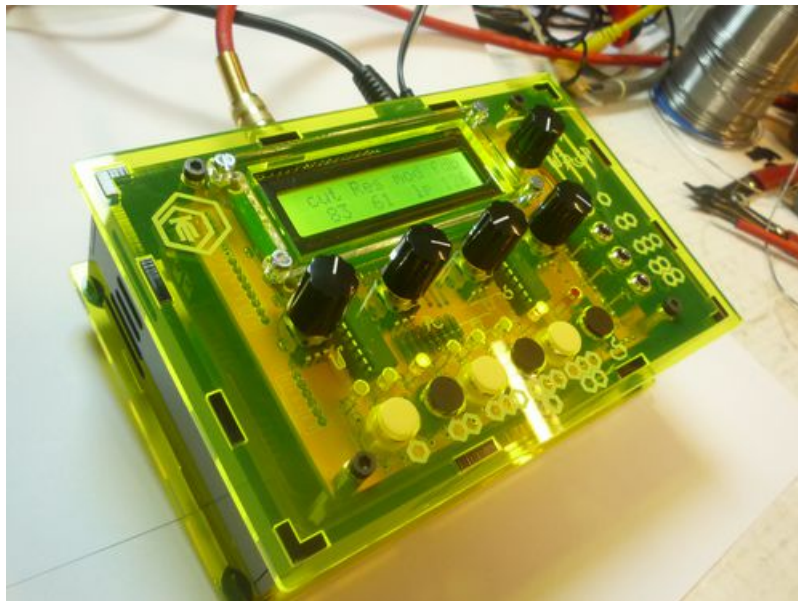


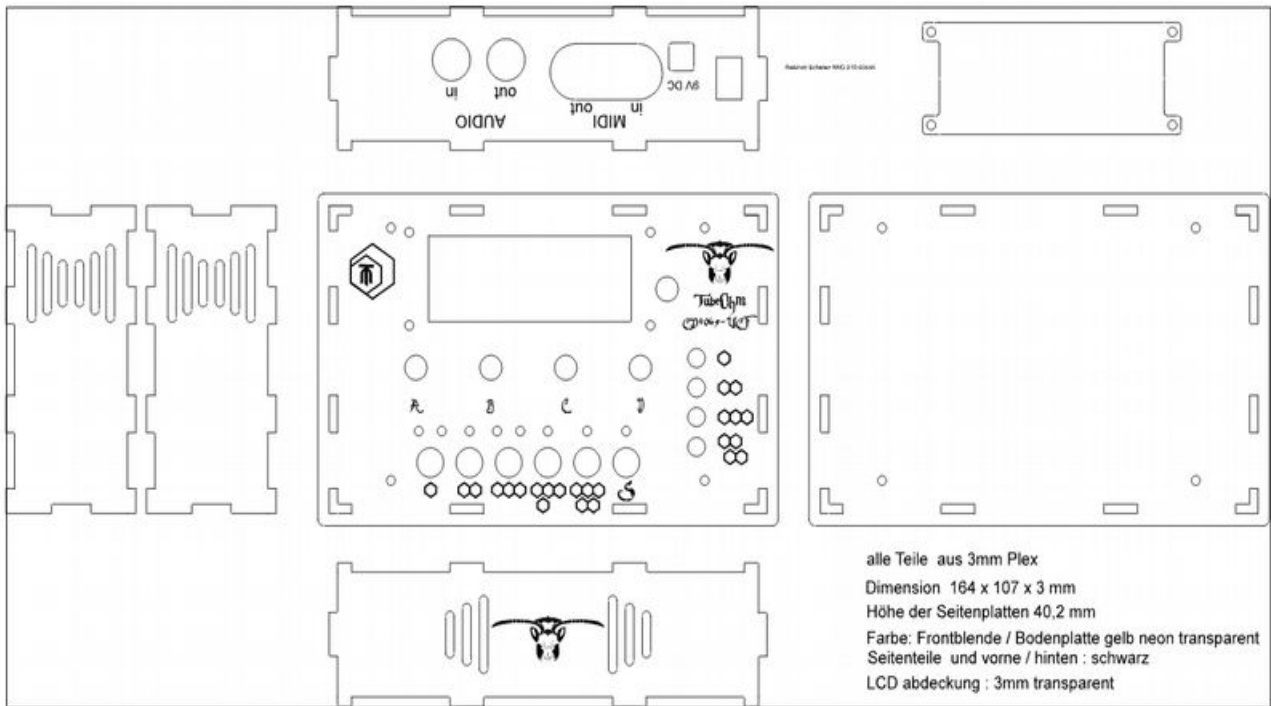
# TubeOhm Phoenix/Shruthi CD4069 Filter-Edition



Phoenix-W Case - Zusammenbau  
DIY Manual deutsch V 1.01  
Datum 20.07.2019



©TubeOhm 2019



### Das Kit 'Case' besteht aus

- 1:) der Unterseite
- 2:) der Oberseite
- 3:) den 2 Seitenteilen
- 4:) der Vorderseite
- 5:) der Hinterseite
- 6:) dem Schutzglas für das LCD Display
- 7:) dem Ein/Ausschalter

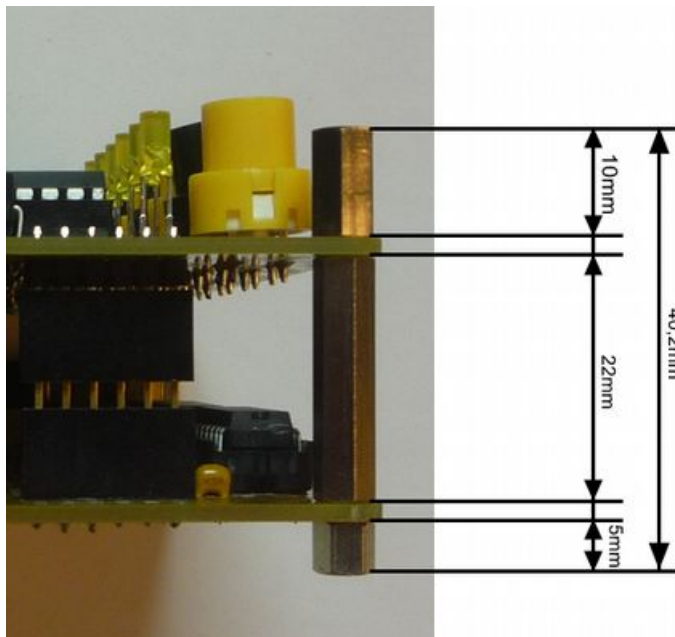
Sämtliche Spacer/Schrauben sind in dem Motherboard Kit enthalten.

An Schrauben werden benötigt:

- 4x M3x6mm für die Unterseite
- 4x M3x6mm für das LCD Schutzglas
- 4x Muttern M3 für das LCD
- 4x M3x6mm (Inbus) für die Oberseite
- und 4 Gummifüße

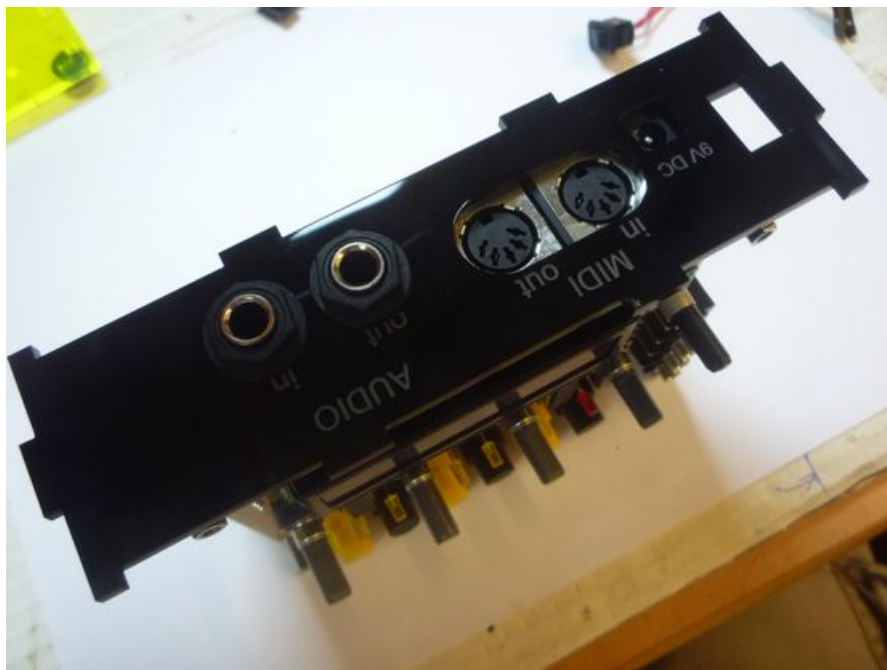
Das Gehäuse ist so ausgeführt das es maximale Stabilität hat und einfach zu montieren ist.

Der Phoenix sollte folgende Spacer montiert haben

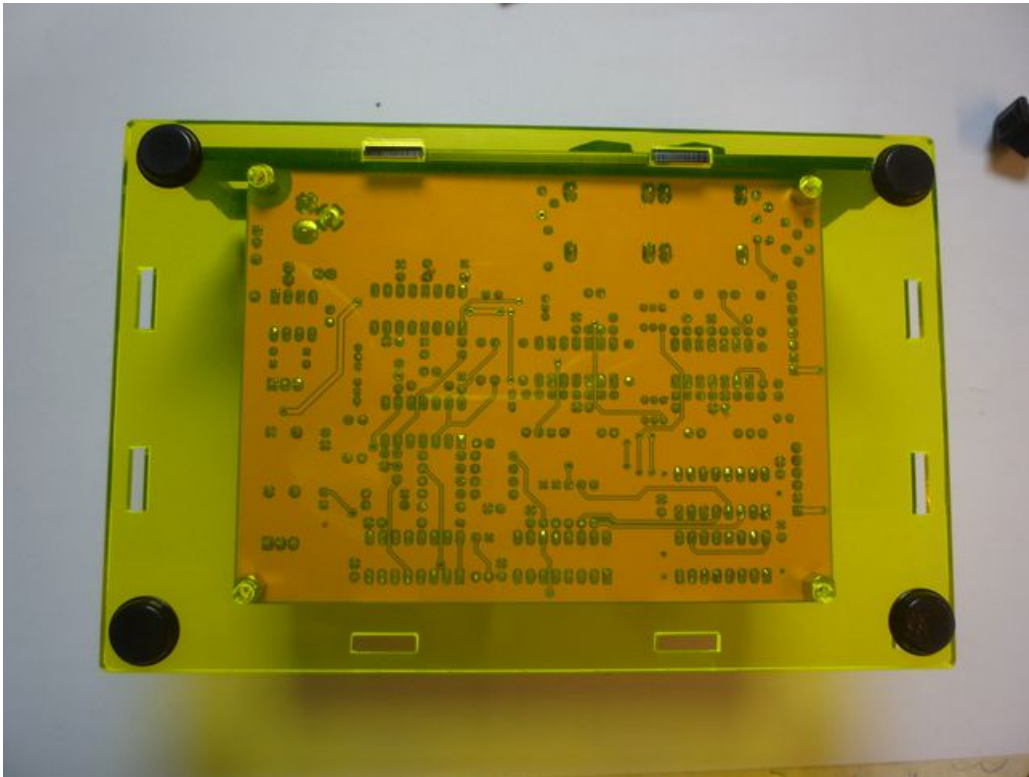


Folgende Montageschritte sind notwendig :

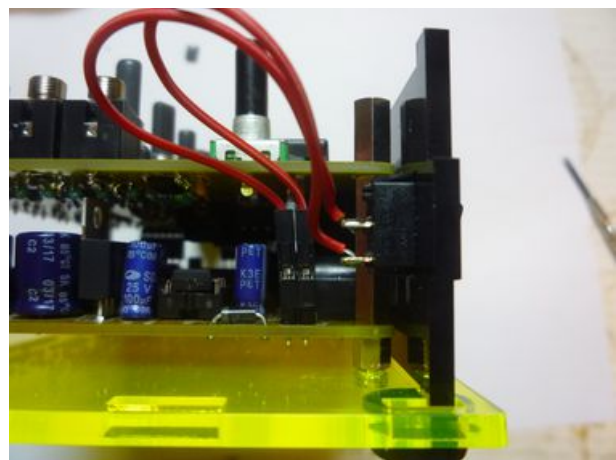
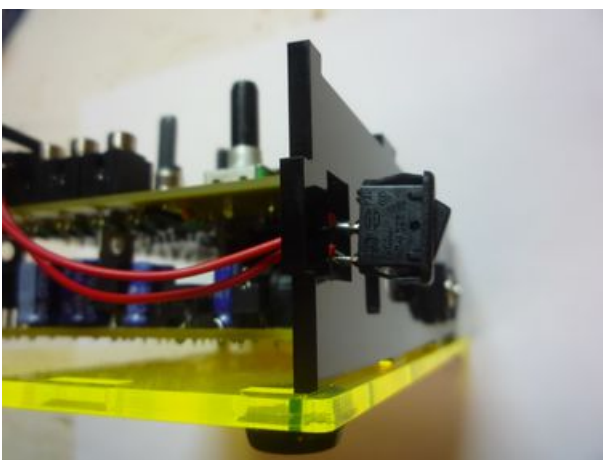
- 1:) als erstes wird die Rückseite montiert und mit den beiden Muttern der Audiobuchsen fixiert.



- 2:) dann wird die Unterseite in die Aussparungen der Hinterseite gelegt.  
Es muss darauf geachtet werden das die Bohrlöcher mit den Löchern der Spacer  
übereinstimmen. Danach kann die Bodenplatte mit 4x M3x6mm Schrauben  
festgeschraubt werden



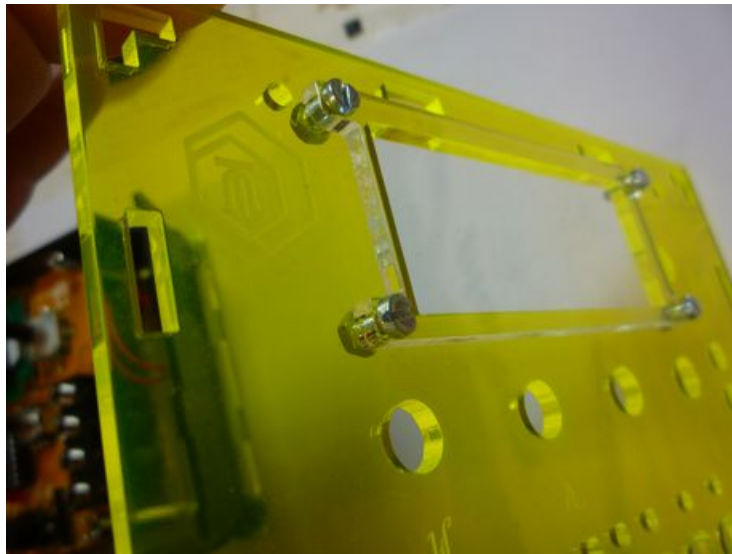
- 3:) nun wird der Netzschalter eingeklippt und die Kabel werden auf den 2poligen  
Stecker des Filterboards gesteckt.  
Die Kabel müssen natürlich an den Schalter gelötet werden .



- 4:) Als nächste werden die Seitenteile und die Vorderseite direkt in die vorhandenen Nuten der Bodenplatte gesteckt . Die Lüftungsschlitze zeigen dabei nach hinten da dort die Spannungsversorgung ist und die Bauteile gekühlt werden müssen .

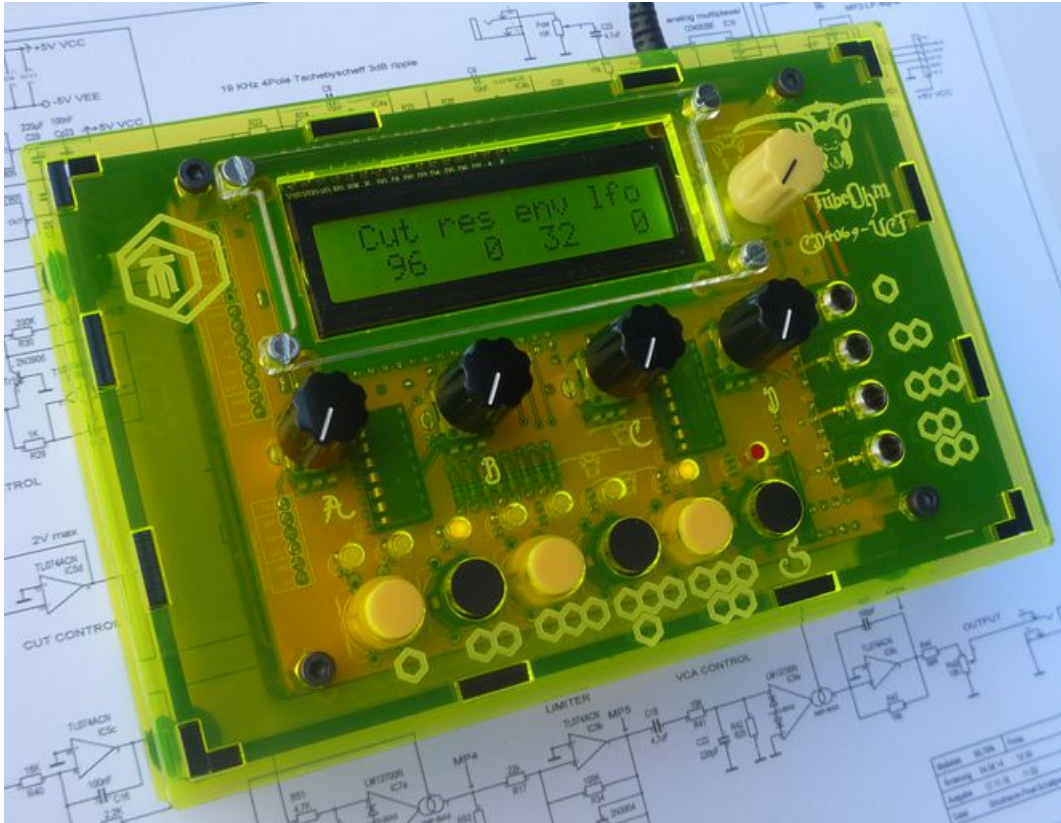


- 5:) Die LCD Schutzscheibe wird mit 4 Schrauben/Muttern vorsichtig an der Oberseite des Gehäuses zusammen geschraubt.



6:) das Gehäuseoberteil wird in die Nuten der Seitenteile gesteckt und mit den Inbus-Schrauben verschraubt. Das fertige Ergebnis sieht dann so aus.

Die Knöpfe werden auf die Potiachsen gesteckt. Lediglich bei dem Encoder sollte der Knopf zwischen Knopf-Unterseite und Case-Oberseite ca. 2..3 mm Spiel haben da man sonst den Encoder nicht drücken kann.



Nun ist euer Shruthi/Phoenix mit CD 4069 Filter fertig .  
Viel Spaß damit .

Andre'  
TubeOhm 2019